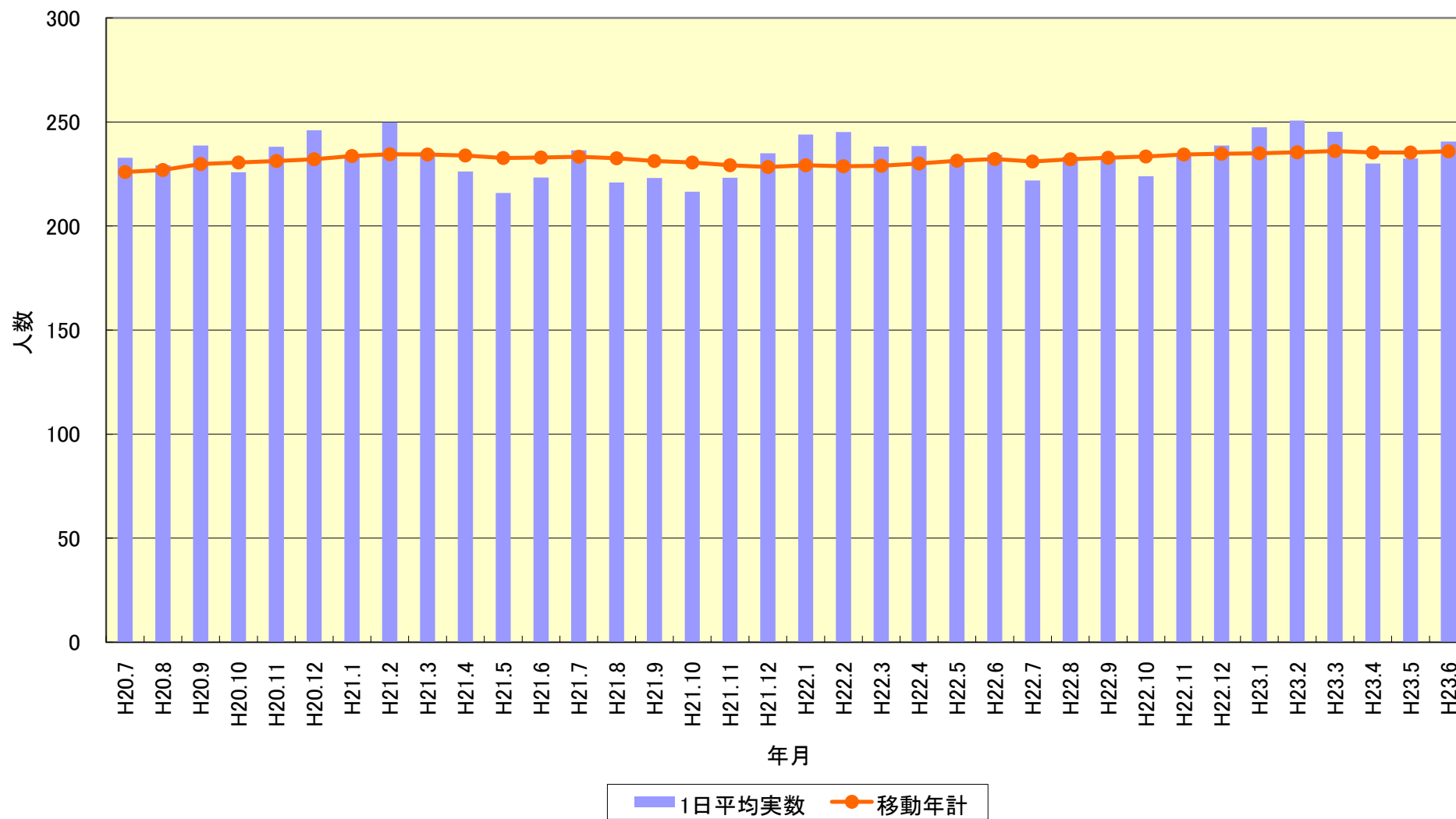
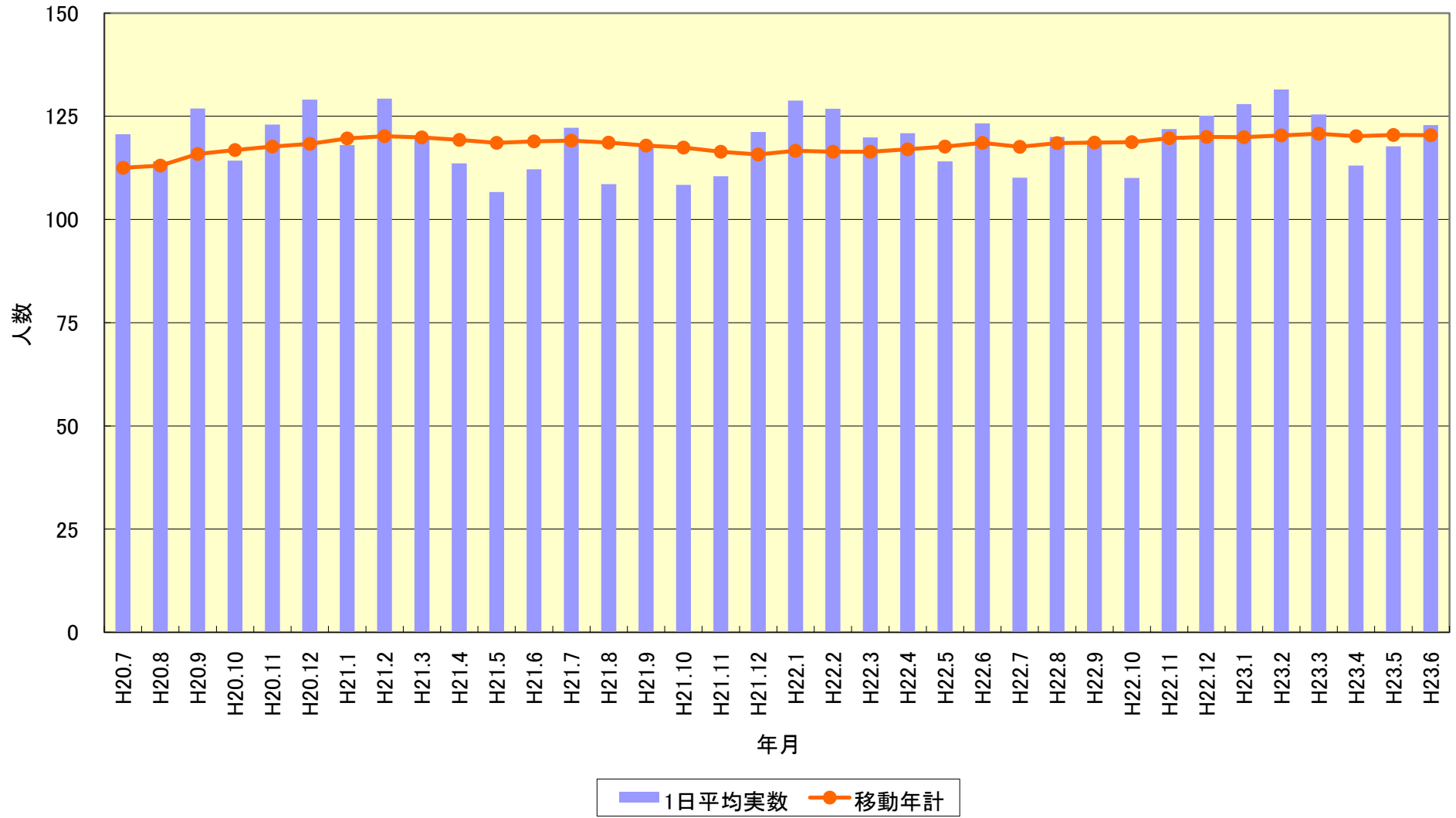


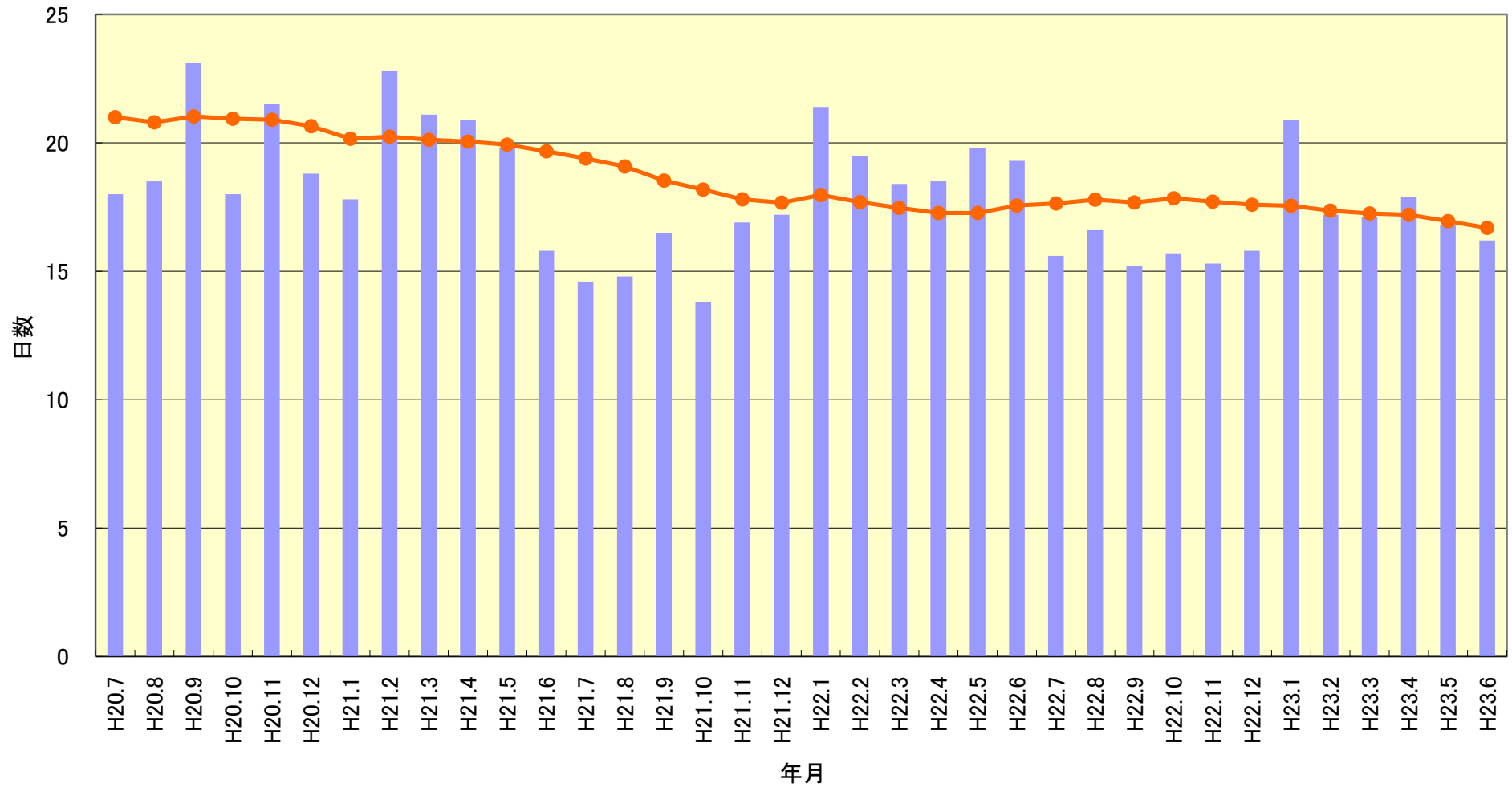
入院在院患者統計



一般病棟在院患者統計

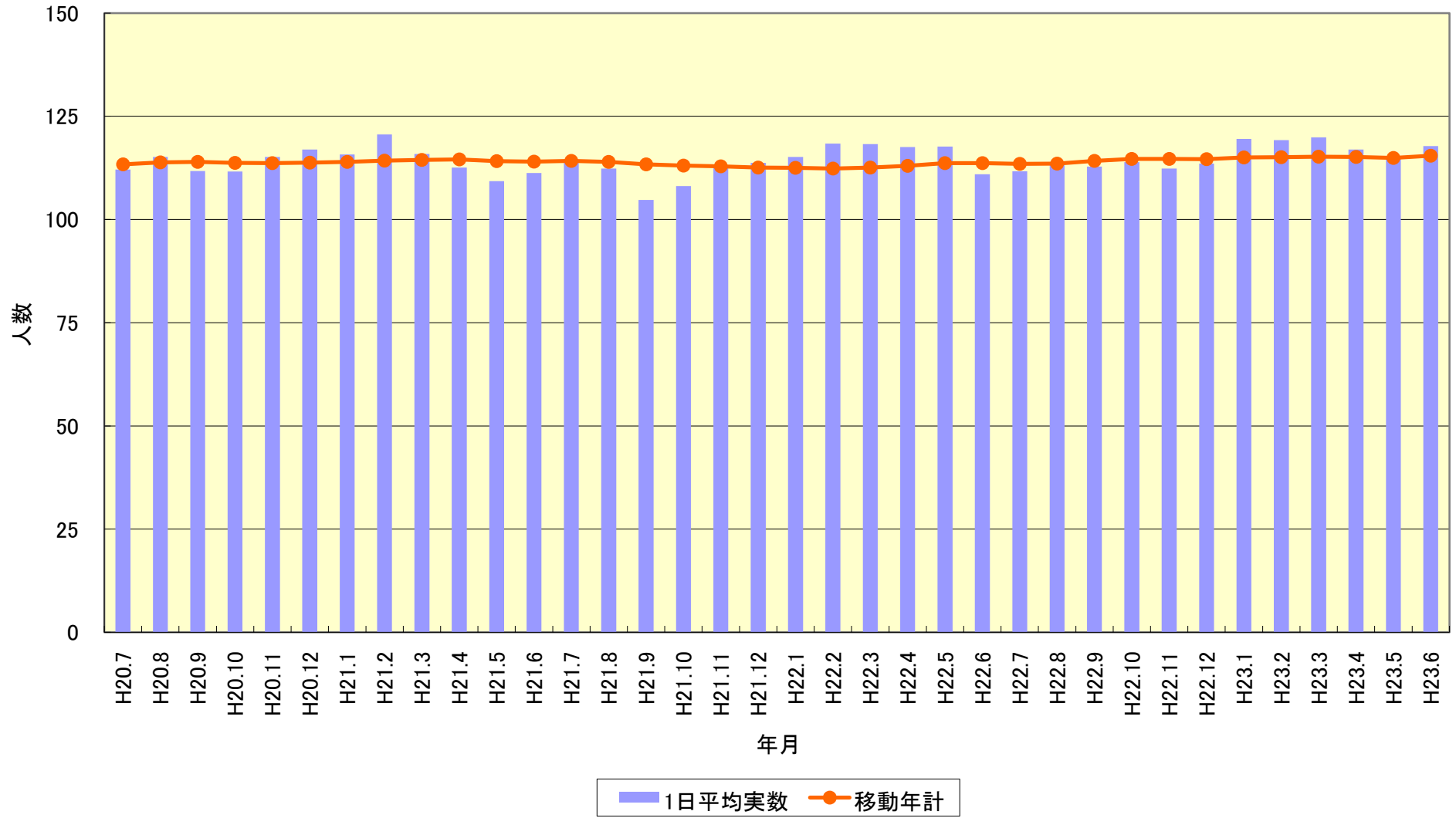


一般病棟平均在院日数(除外項目除外せず)

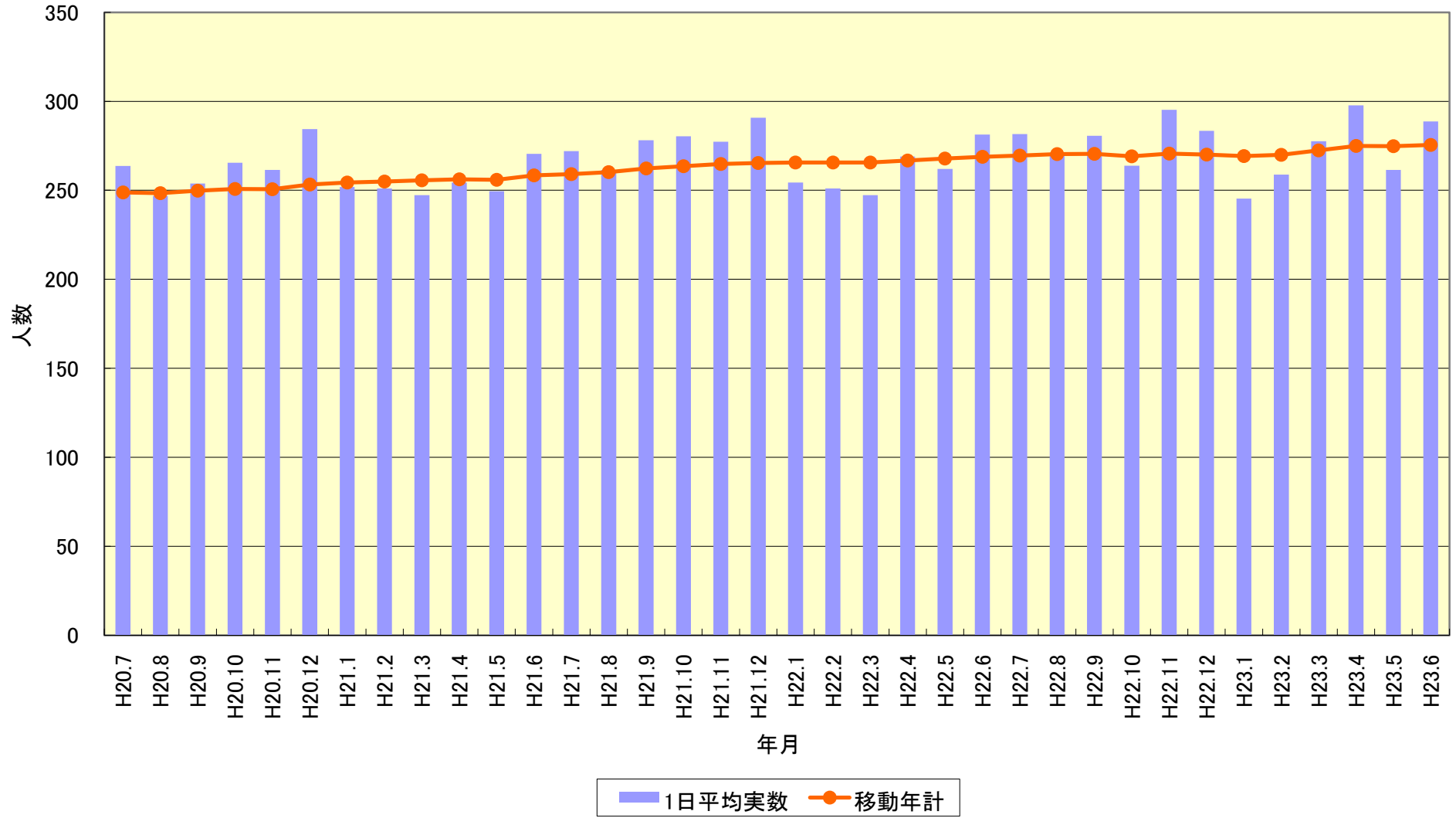


一般病棟 移動年計

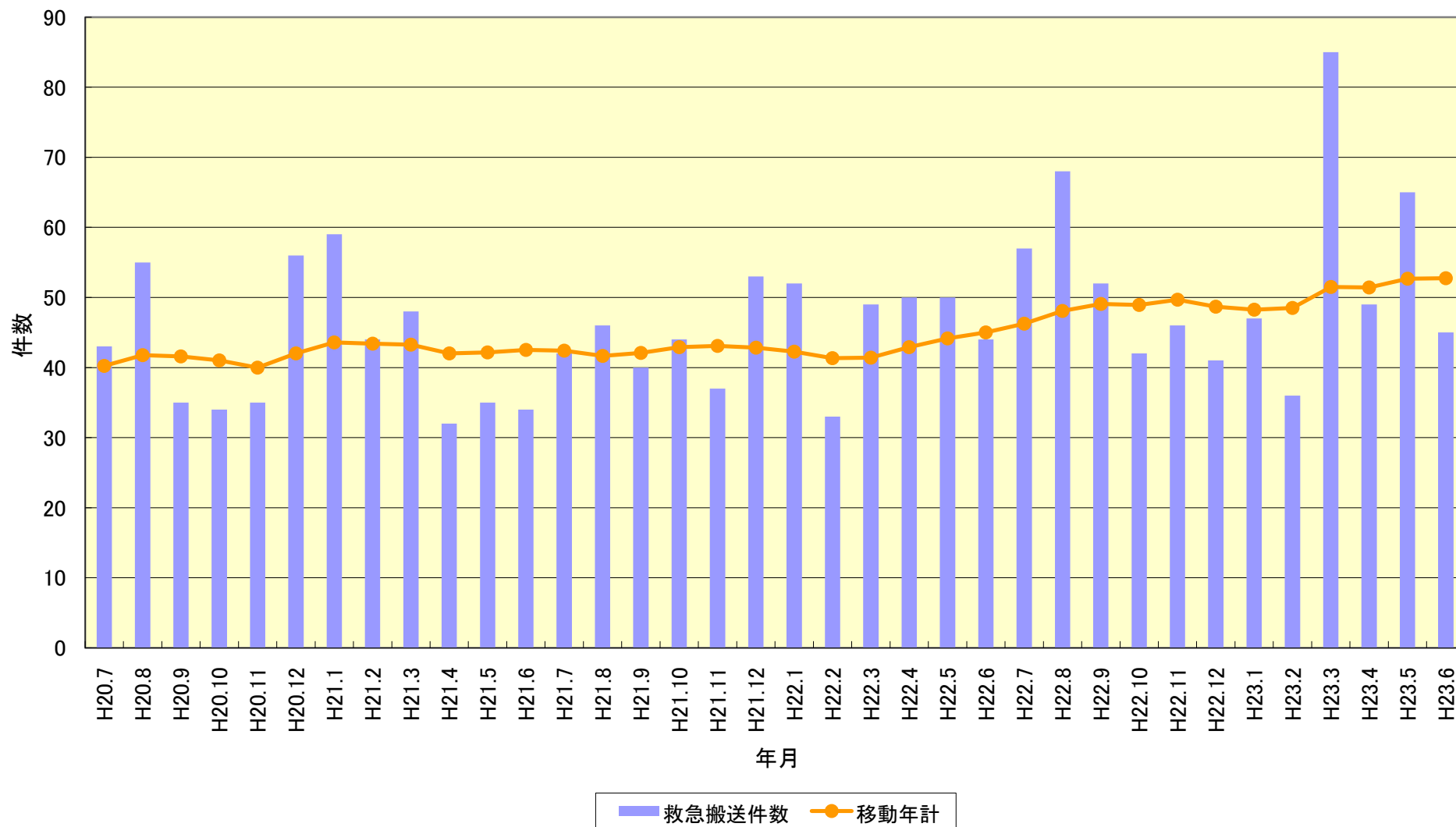
療養病棟在院患者統計



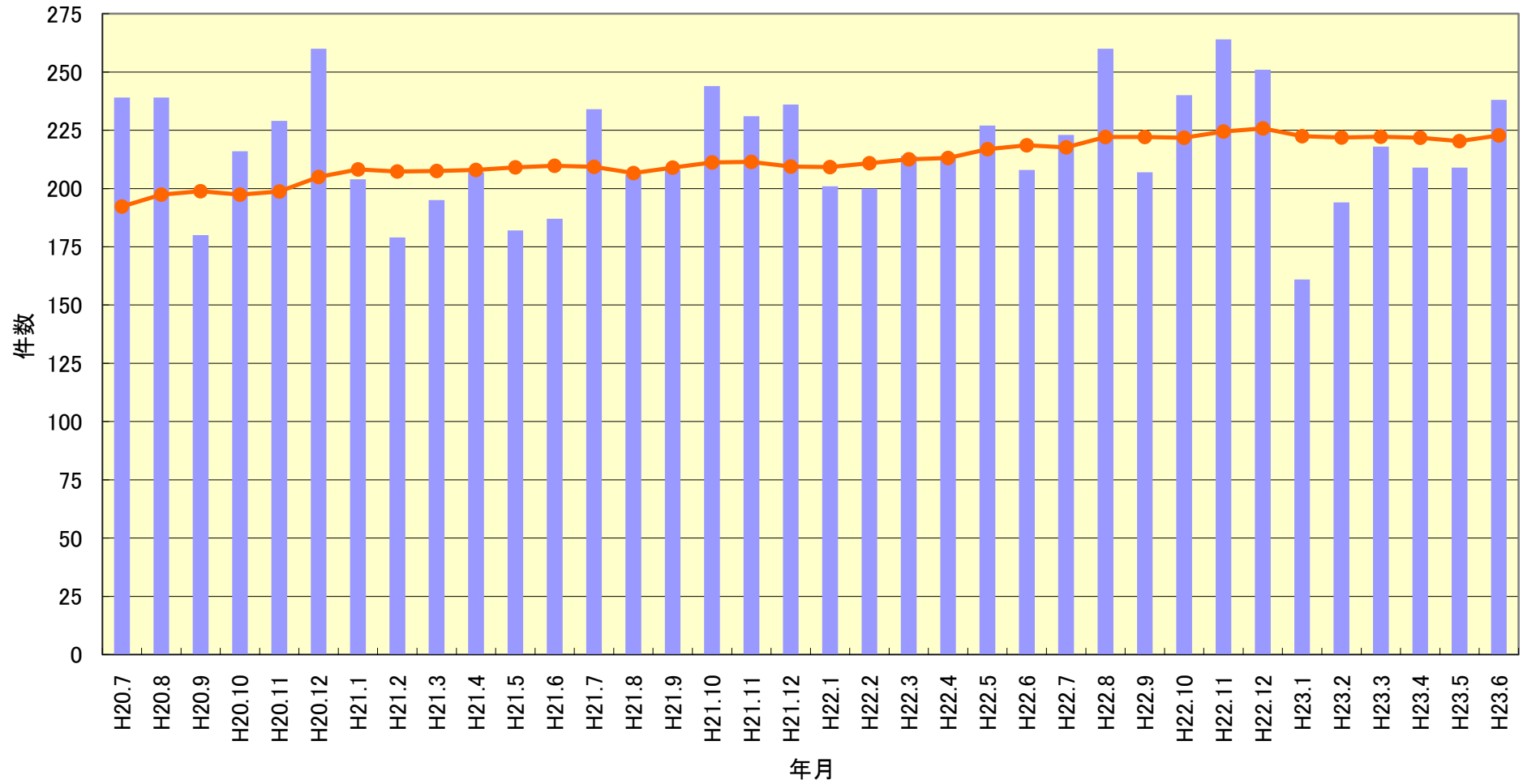
外来患者統計(1日平均)



救急搬送件数

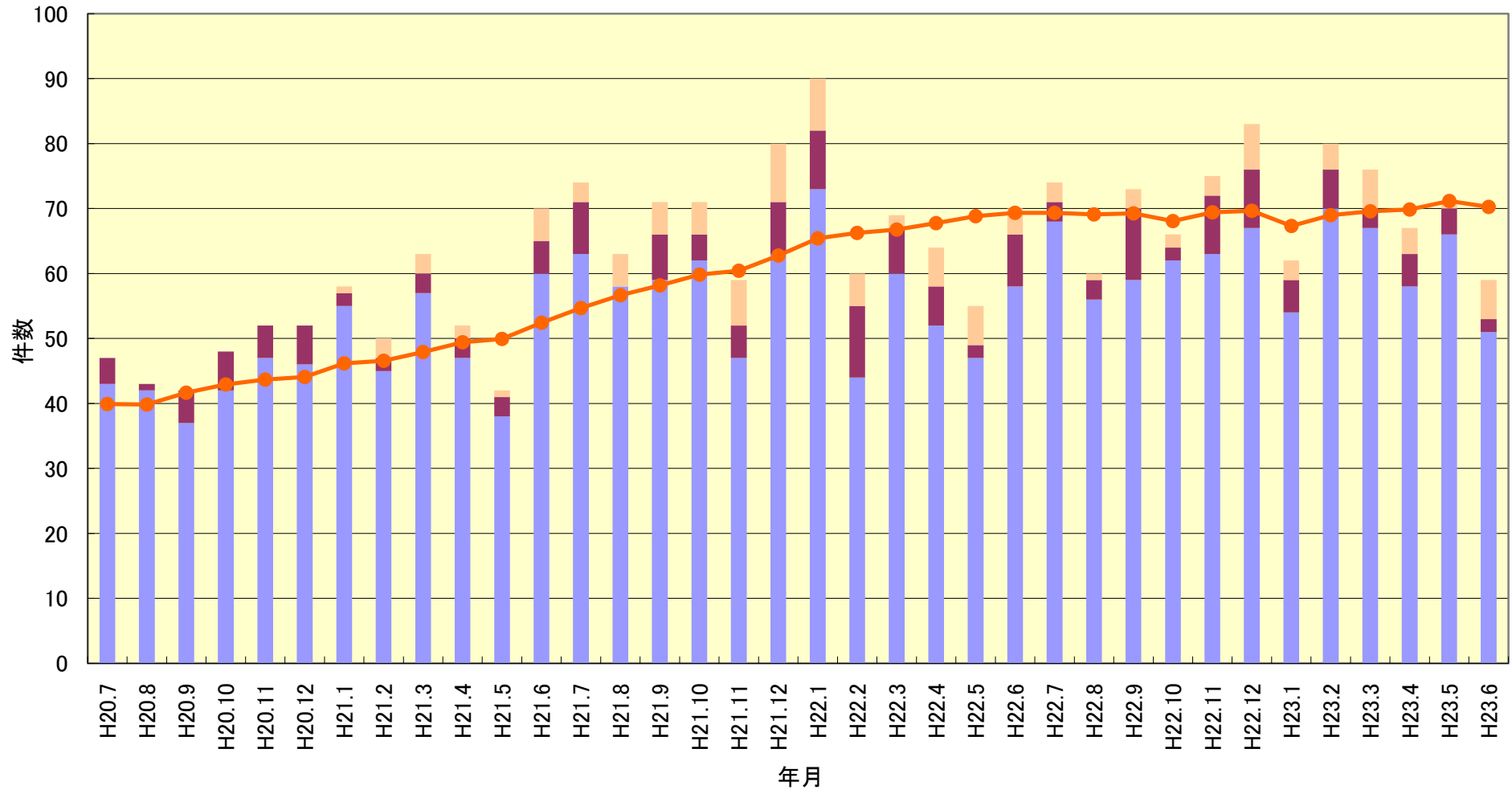


紹介患者件数



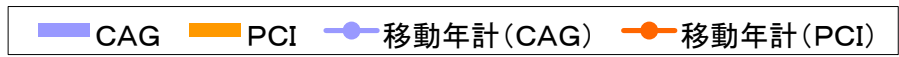
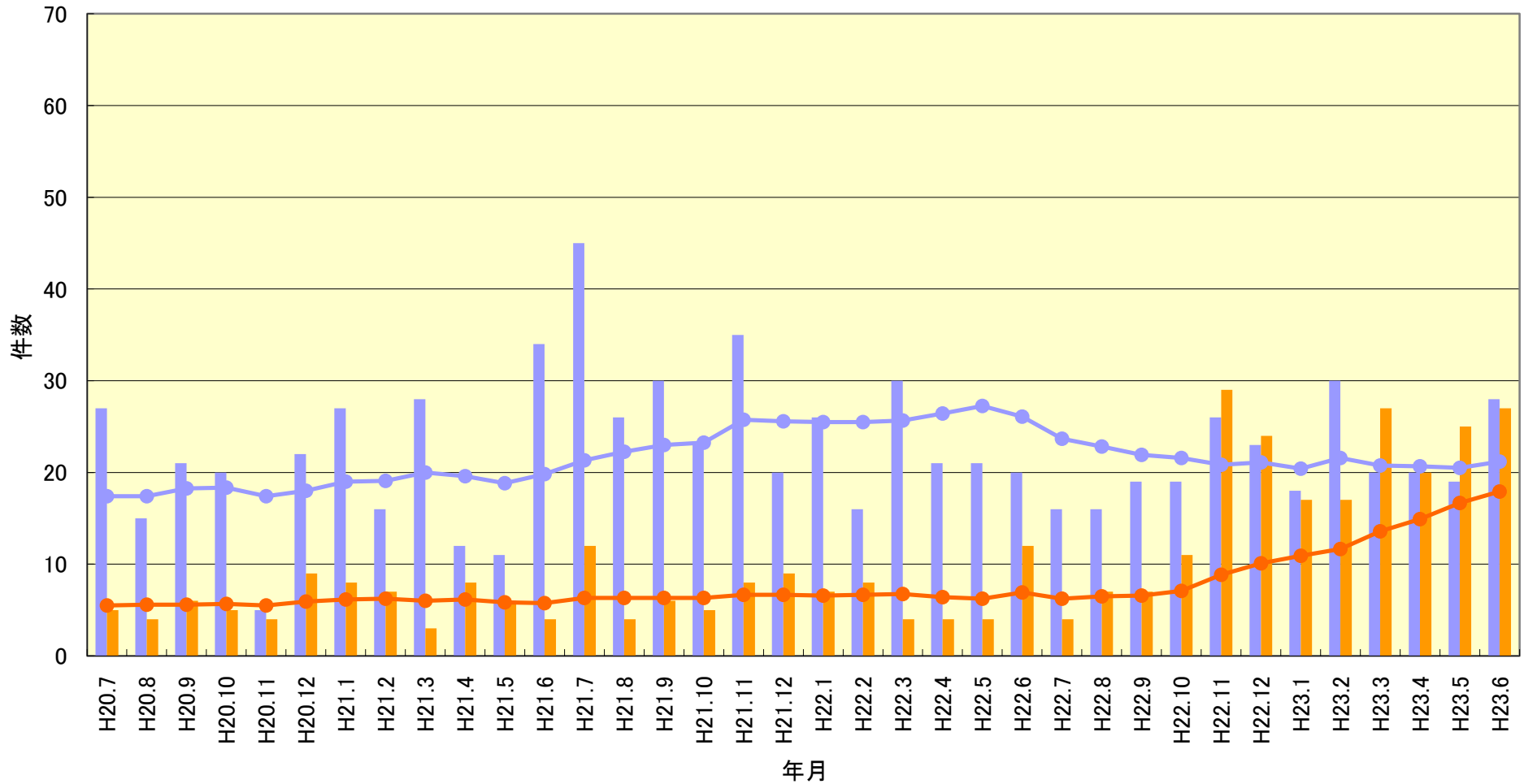
紹介件数 移動年計

手術室件数

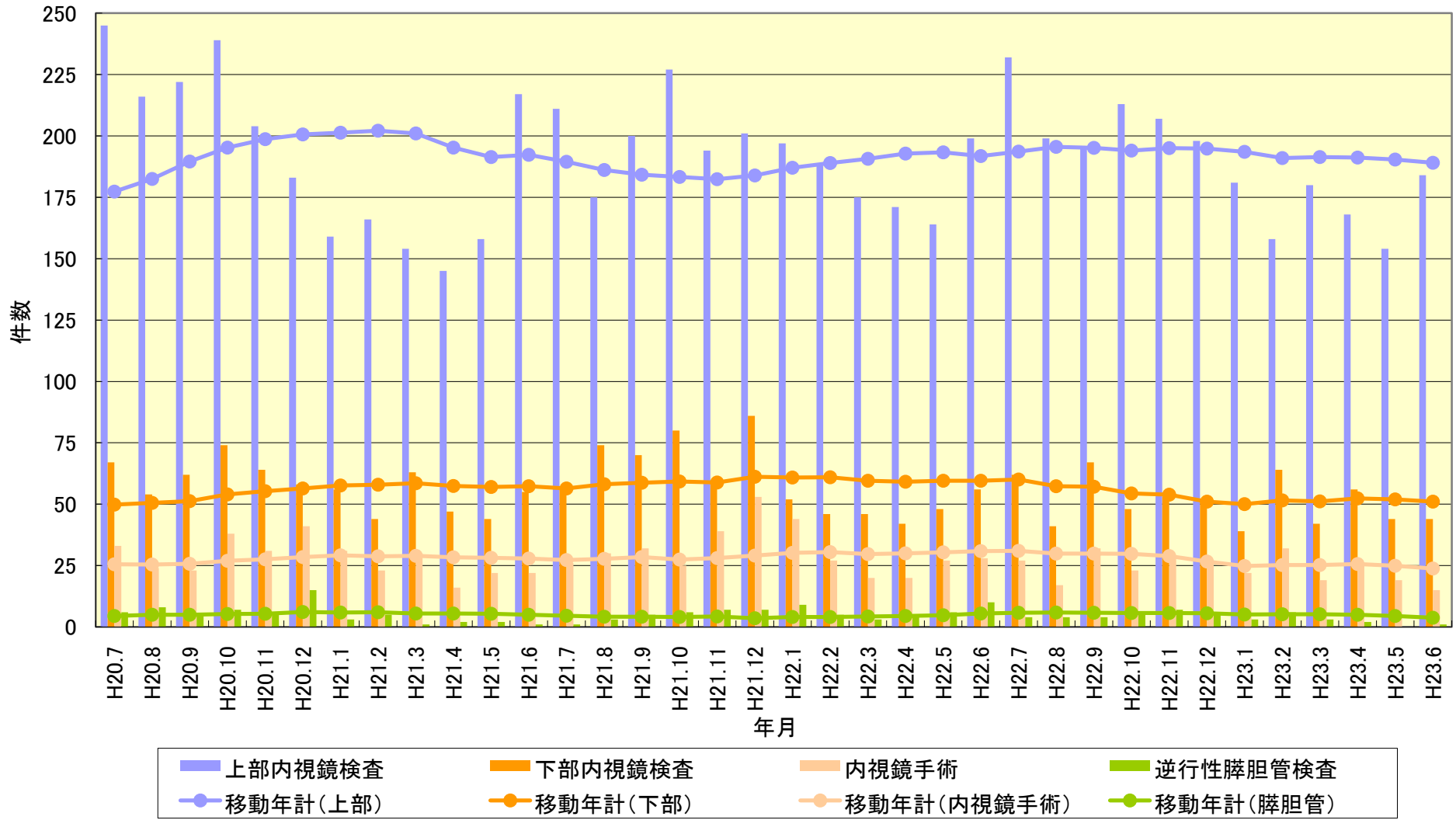


手術(一般) 鏡視下手術 開胸手術 移動年計(手術室)

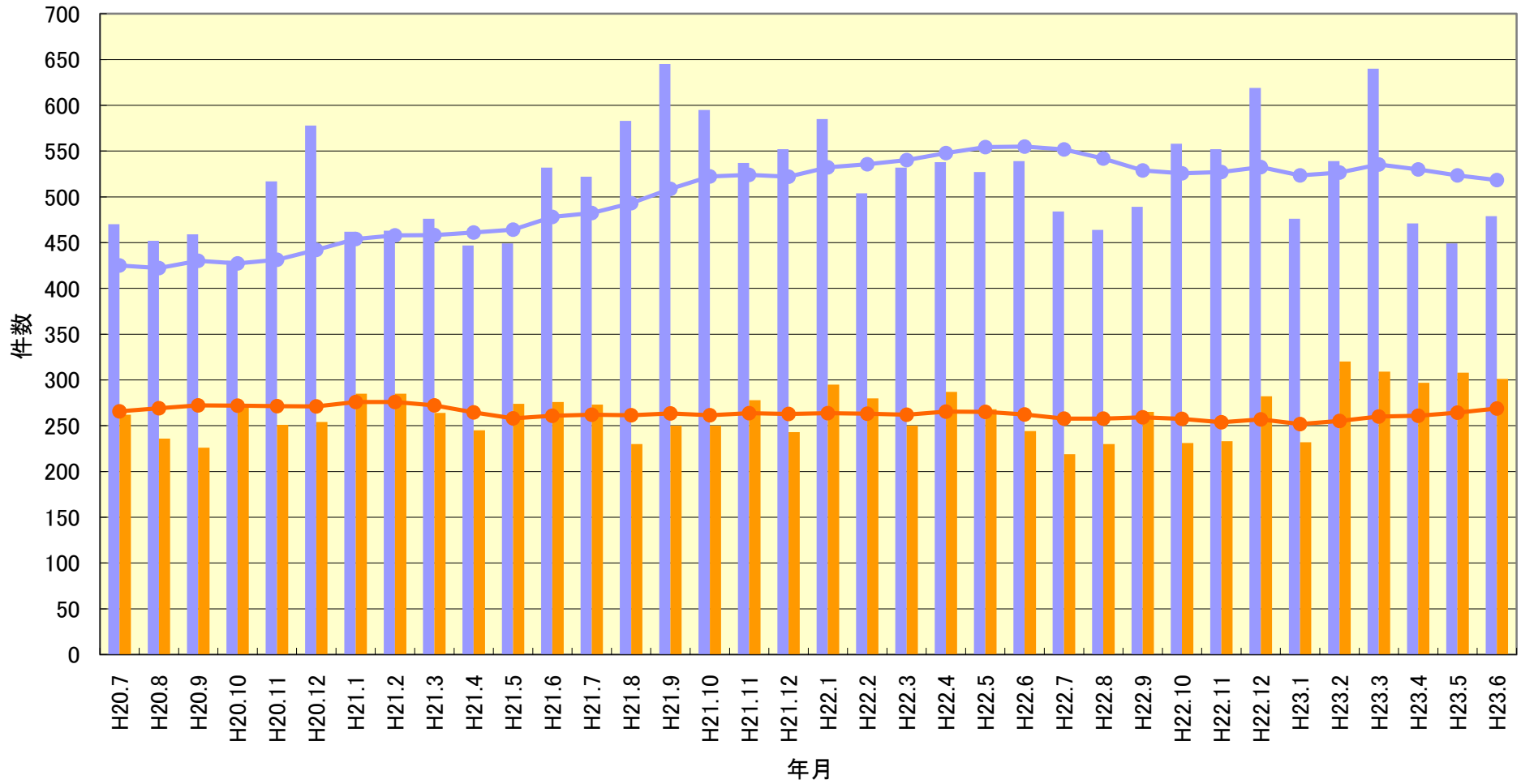
CAG・PCI件数



内視鏡検査・手術件数

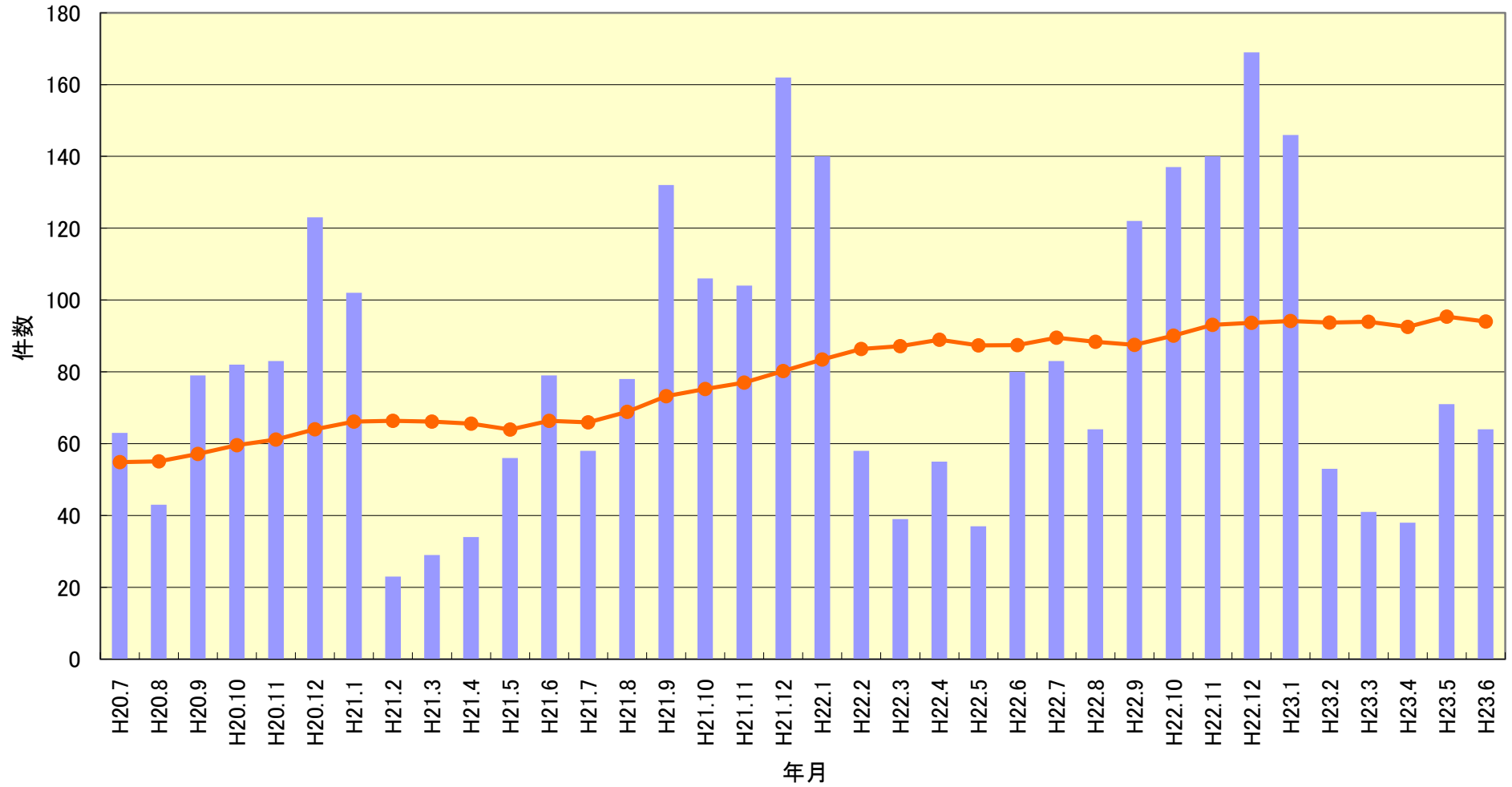


CT・MRI件数



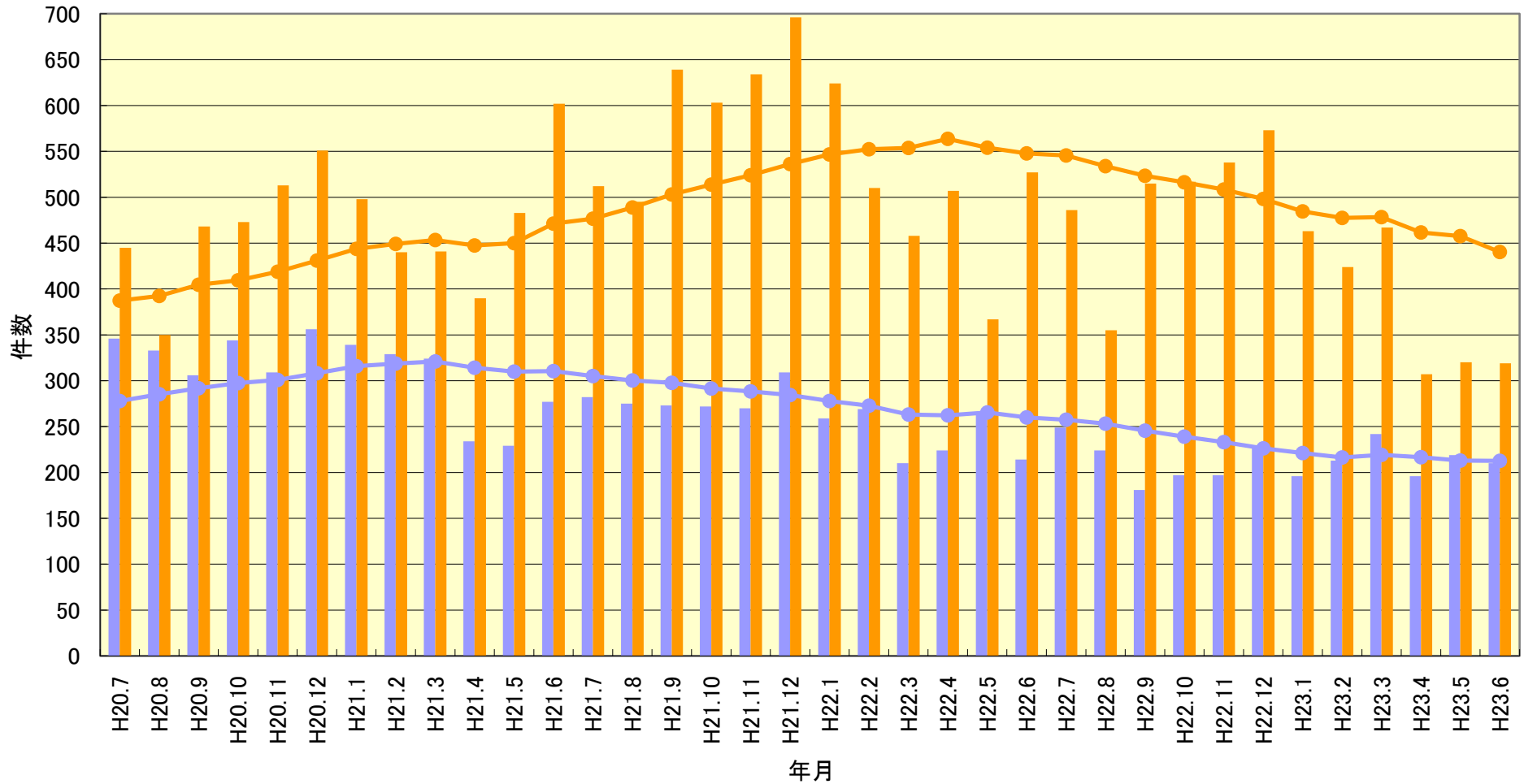
■ CT ■ MRI ● 移動年計(CT) ● 移動年計(MRI)

マンモグラフィー検査(乳房撮影)



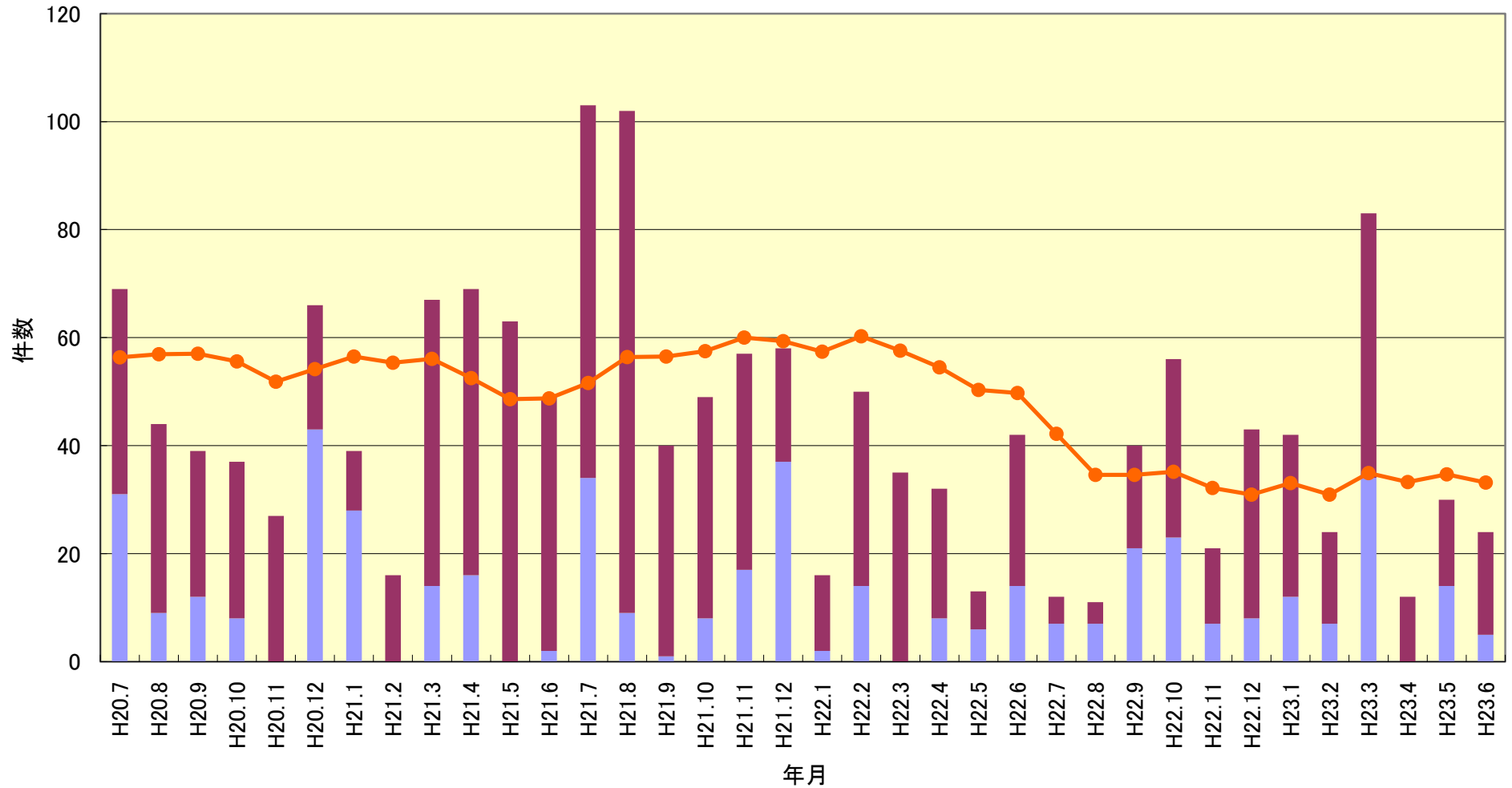
■ マンモグラフィー検査(乳房撮影) ● 移動年計

超音波エコー件数

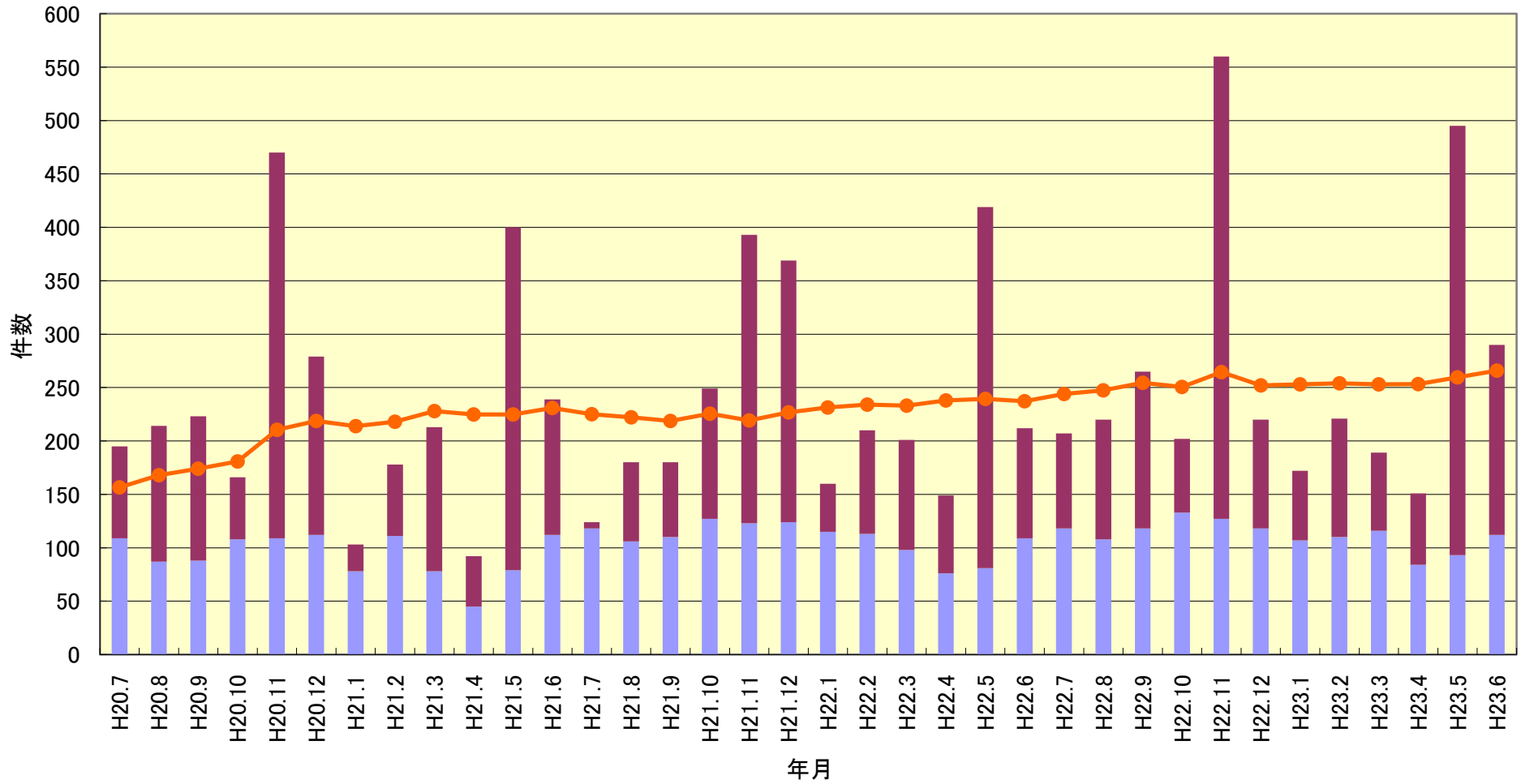


■ 心臓エコー ■ 腹部他エコー ● 移動年計(心臓) ● 移動年計(腹部他)

高気圧酸素件数



ドック・企業検診件数



ドック 企業健診 移動年計(ドック・健診計)